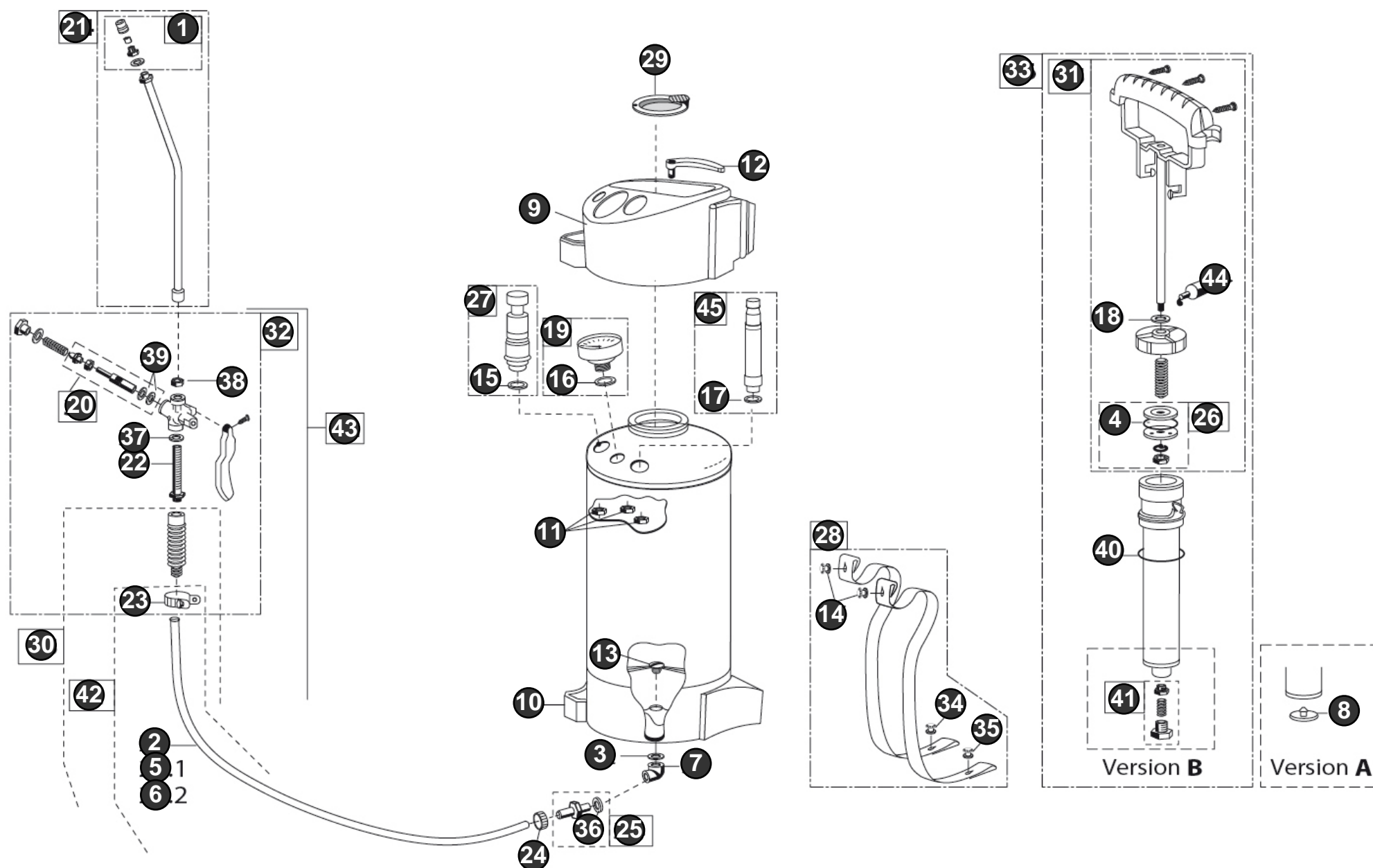


410 TK Profile

Hochleistungsprüherät, **ölfest**
High-performance sprayer, **oil resistant**
Pulvérisateur à grand redement, **résistant à l'huile**

Art.Nr. 000416.2400

GLORIA®
Geräte für Haus und Garten



| Bild Nr. Ref. No. | Art.Nr. Part No. | Beschreibung | Description |
|---|---------------------|---|---|
| 1 | 716440.0000 | Spezial-Flachstrahldüse Ersatzteil für Artikel-Nr.: 728258.0000 | Special flat jet nozzle Replaces part number: 728258.0000 |
| 2 | 503690.0000 | Schlauch Schlauch NW 10 x 3 x 1400 | Hose Hose NW 10 x 3 x 1400 |
| 3, 4, 15, 16, 17, 36, 37, 38, 39, 40 | 728059.0000 | Satz Dichtungen (SB) ölfest | Seal set (SB) Seal set (SB) |
| 5 | 525250.0000 | Schlauch Schlauch | Hose |
| 6 | 533360.0000 | Schlauch Schlauch NW 10 x 3 x 3000 lg | Hose Hose NW 10 x 3 x 3000 |
| 7 | 538682.0000 | Anschlusswinkel | Connection angle |
| 8 | 540240.0000 | Ventilmembran ölfest | Valve membrane |
| 9 | 540455.0010 | Einfülltrichter Einfülltrichter 10L | Filling funnel |
| 10 | 540456.0000 | Fussring Fussring 10L | Bottom ring |
| 11 | 604500.0000 | Sechskantmutter | Hex nut |
| 12 | 540457.0000 | Deckel Deckel mit Einlegefach | Cover |
| 13 | 540458.0000 | Anschlusschraube | Connecting screw |
| 14, 34, 35 | 603060.0000 | Tragriemenknopf | Carrying strap button |
| 18 | 611170.0000 | Dichtung | Seal |
| 19 | 704210.0000 | Manometer Ersatzteil für Artikel-Nr.: 700210.0000 | Pressure gauge Replaces part number: 700210.0000 |
| 20 | 711790.0000 | Ventilbolzen | Valve pin |
| 21 | 718190.0000 | Messing-Sprühlanze Ersatzteil für Artikel-Nr.: 728270.0000 | Brass spray lance Replaces part number: 728270.0000 |
| 22 | 613320.0000 | Filtersieb Filtersieb | Filter sieve |
| 23, 24 | 726185.0000 | Schneckengewindeschelle Schneckengewindeschelle 10-16 | Spiral hose clamp |
| 25 | 726187.0000 | Schlauchverschraubung mit Dichtung Schlauchverschraubung mit Dichtung | Hose coupling with seal |

| Bild Nr. Ref. No. | Art.Nr. Part No. | Beschreibung | Description |
|----------------------|---------------------|--|---|
| 26 | 727330.0000 | Kolbenteller Ersatzteil für Artikel-Nr.: 727142.0000 | Piston plate Replaces part number: 727142.0000 |
| 27 | 727767.0000 | Sicherheitsventil Ersatzteil für Artikel-Nr.: 727753.0000 | Safety relief valve Replaces part number: 727753.0000 |
| 28 | 727801.0000 | Trageriemen (2 Stück im Set) Ersatzteil für Artikel-Nr.: 727929.0000; 727839.0000 | Carrying strap (2 pieces as set) Replaces part number: 727929.0000; 727839.0000 |
| 29 | 727993.0000 | Sieb | Sieve |
| 30 | 728015.0000 | Handgriff mit Schlauch (ölfest) Ersatzteil für Artikel-Nr.: 724780.0000; 715870.0000 | Grip with hose (oil-proof) Replaces part number: 724780.0000; 715870.0000 |
| 31 | 728057.0000 | Pumpengestänge (SB) Ersatzteil für Artikel-Nr.: 710260.0000; 728085.0000 | Pump rod (SB) Replaces part number: 710260.0000; 728085.0000; |
| 32 | 728077.0000 | Messing-Schnellschlussventil Ersatzteil für Artikel-Nr.: 712040.0000; 706660.0000 | Brass quick-acting valve Replaces part number: 712040.0000; 706660.0000 |
| 33 | 728126.0000 | Hochleistungspumpe Ersatzteil für Artikel-Nr.: 712070.0000; 727989.000 | High-performance pump Replaces part number: 712070.0000; 727989.0000 |
| 41 | 728413.0000 | Rückschlagventil Ersatzteil für Artikel-Nr.: 721180.0000 | Non-return valve Replaces part number: 721180.0000 |
| 42 | 706950.0000 | Spritzschlauch (SB) inkl. 2 Schneckengewindeschellen | Spray hose (SB) incl. 2 spiral threaded clamps |
| 43 | 726165.0000 | Spritzleitung ohne Sprühlanze Ersatzteil für Artikel-Nr.: 704380.0000 | Spraying conduit without spray lance Replaces part number: 704380.0000 |
| 44 | 728781.0000 | Silikonfett (SB) für die Pflege von Dichtungsringen und Manschetten | Silicone grease (SB) Silicone grease (SB) |
| 45 | 728081.0000 | Kompressoranschluss Ersatzteil für Artikel-Nr.: 727747.0000; 727996.000 | Compressor connection Replaces part number: 727747.0000; 727996.0000 |