

# 410 T Profiline

Hochleistungssprühgerät, **ölfest**  
High-performance sprayer, **oil resistant**  
Pulvérisateur à grand redement, **résistant à l'huile**

Art.Nr. 000412.0000

**GLORIA®**  
Geräte für Haus und Garten

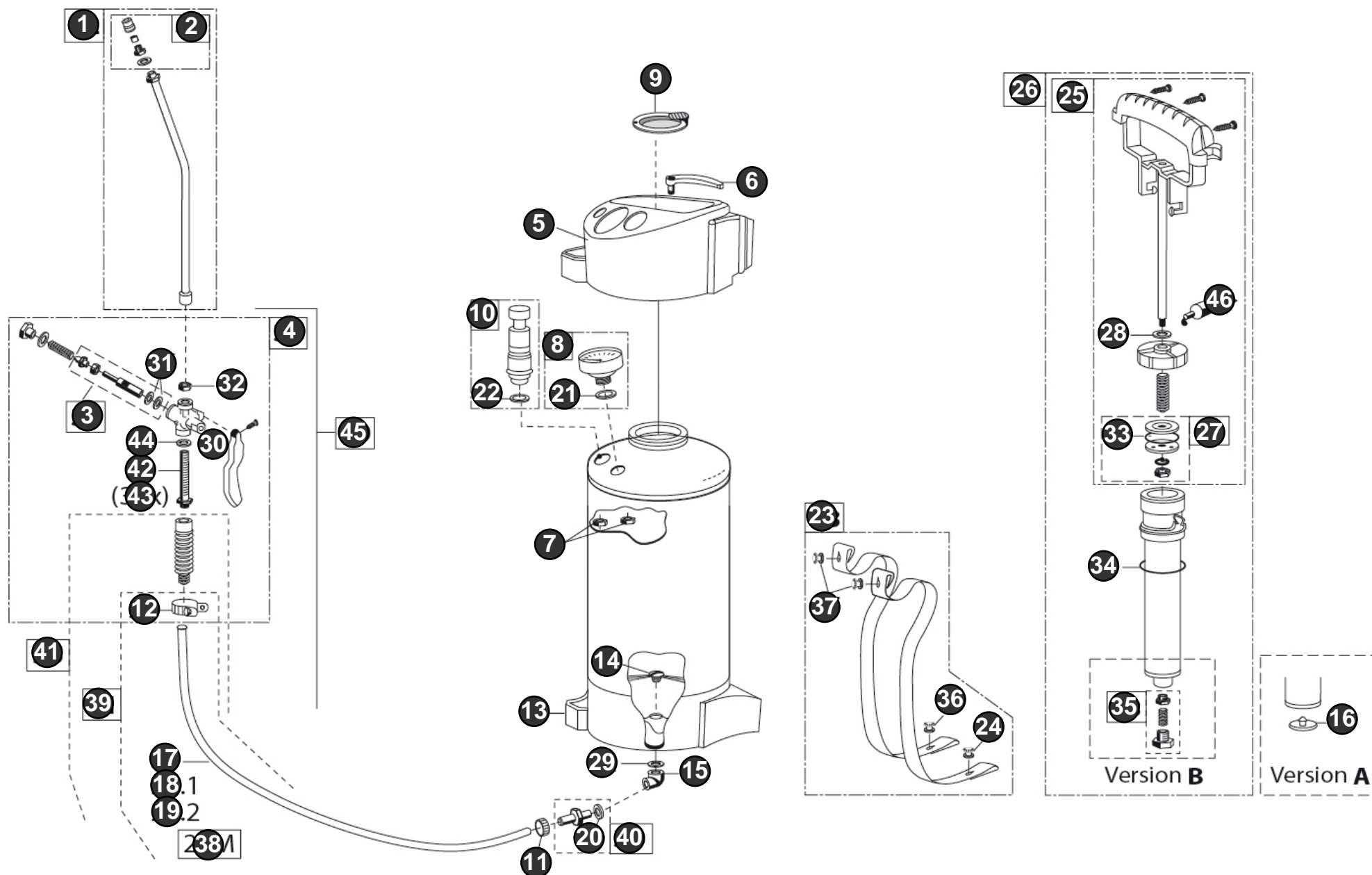


Bild Nr. Ref. No.	Art.Nr. Part No.	Beschreibung	Description
1	718190.0000	<b>Messing-Sprühlanze</b> Ersatzteil für Artikel-Nr.: 728270.0000	<b>Brass spray lance</b> Replaces part number: 728270.0000
2	000111.0000	<b>Spezial-Flachstrahldüse (SB)</b> Spezial-Flachstrahldüse	<b>Special flat jet nozzle (SB)</b>
3	711790.0000	<b>Ventilbolzen</b>	<b>Valve pin</b>
4	728077.0000	<b>Messing-Schnellschlussventil</b> Ersatzteil für Artikel-Nr.: 712040.0000; 706660.0000	<b>Brass quick-acting valve</b> Replaces part number: 712040.0000; 706660.0000
5	540455.0000	<b>Einfülltrichter</b>	<b>Filling funnel</b>
6	540457.0000	<b>Deckel</b> Deckel mit Einlegefach	<b>Cover</b>
7	604500.0000	<b>Sechskantmutter</b>	<b>Hex nut</b>
8	704210.0000	<b>Manometer</b> Ersatzteil für Artikel-Nr.: 700210.0000	<b>Pressure gauge</b> Replaces part number: 700210.0000
9	727993.0000	<b>Sieb</b>	<b>Sieve</b>
10	727767.0000	<b>Sicherheitsventil</b> Ersatzteil für Artikel-Nr.: 727753.0000	<b>Safety relief valve</b> Replaces part number: 727753.0000
11, 12	726185.0000	<b>Schneckenengewindeschelle</b> Schneckenengewindeschelle 10-16	<b>Spiral hose clamp</b>
13	540456.0000	<b>Fussring</b> Fussring 10L	<b>Bottom ring</b>
14	540458.0000	<b>Anschlusschraube</b>	<b>Connecting screw</b>
15	538682.0000	<b>Anschlusswinkel</b>	<b>Connection angle</b>
16	540240.0000	<b>Ventilmembran</b> ölfest	<b>Valve membrane</b>
17	503690.0000	<b>Schlauch</b> Schlauch NW 10 x 3 x 1400	<b>Hose</b> Hose NW 10 x 3 x 1400
18	525250.0000	<b>Schlauch</b> Schlauch	<b>Hose</b>
19	533360.0000	<b>Schlauch</b> Schlauch NW 10 x 3 x 3000 lg	<b>Hose</b> Hose NW 10 x 3 x 3000
20, 21, 22, 23, 24, 25, 26, 27, 28, 29, 30, 31, 32, 33, 34, 35, 36, 37, 38, 39, 40, 41, 42, 43, 44, 45, 46, 47, 48, 49, 50, 51, 52, 53, 54, 55, 56, 57, 58, 59, 60, 61, 62, 63, 64, 65, 66, 67, 68, 69, 70, 71, 72, 73, 74, 75, 76, 77, 78, 79, 80, 81, 82, 83, 84, 85, 86, 87, 88, 89, 90, 91, 92, 93, 94, 95, 96, 97, 98, 99, 100	728059.0000	<b>Satz Dichtungen (SB)</b> ölfest	<b>Seal set (SB)</b> Seal set (SB)
23	727801.0000	<b>Trageriemen (2 Stück im Set)</b> Ersatzteil für Artikel-Nr.: 727929.0000; 727839.0000	<b>Carrying strap (2 pieces as set)</b> Replaces part number: 727929.0000; 727839.0000

Bild Nr. Ref. No.	Art.Nr. Part No.	Beschreibung	Description
24, 36, 37	603060.0000	Tragriemenknopf	Carrying strap button
25	727971.0000	Pumpengestänge	Pump rod
26	728126.0000	<b>Hochleistungspumpe</b> Ersatzteil für Artikel-Nr.: 712070.0000; 727989.000	<b>High-performance pump</b> Replaces part number: 712070.0000; 727989.0000
27	727330.0000	<b>Kolbenteller</b> Ersatzteil für Artikel-Nr.: 727142.0000	<b>Piston plate</b> Replaces part number: 727142.0000
28	611170.0000	Dichtung	Seal
35	728413.0000	<b>Rückschlagventil</b> Ersatzteil für Artikel-Nr.: 721180.0000	<b>Non-return valve</b> Replaces part number: 721180.0000
38	035002.0000	<b>Schlauch, ölfest (Meterware)</b> Schlauch NW 10 x 3	Hose
39	706950.0000	<b>Spritzschlauch (SB)</b> inkl. 2 Schneckenwindeschellen	<b>Spray hose (SB)</b> incl. 2 spiral threaded clamps
40	726187.0000	<b>Schlauchverschraubung mit Dichtung</b> Schlauchverschraubung mit Dichtung	Hose coupling with seal
41	728015.0000	<b>Handgriff mit Schlauch (ölfest)</b> Ersatzteil für Artikel-Nr.: 724780.0000; 715870.0000	<b>Grip with hose (oil-proof)</b> Replaces part number: 724780.0000; 715870.0000
42	613320.0000	<b>Filtersieb</b> Filtersieb	Filter sieve
43	724460.0000	<b>Filtersieb</b> Filtersieb	Filter sieve
45	726165.0000	<b>Spritzleitung ohne Sprühlanze</b> Ersatzteil für Artikel-Nr.: 704380.0000	<b>Spraying conduit without spray lance</b> Replaces part number: 704380.0000
46	728781.0000	<b>Silikonfett (SB)</b> für die Pflege von Dichtungsringen und Manschetten	<b>Silicone grease (SB)</b> Silicone grease (SB)